

▶ Caixas estanques
com paredes lisas

▶ Cajas estancas
con paredes lisas

▶ Cable junction enclosures
with plain walls

▶ Boîtes de dérivation
étanches non percées



J80L



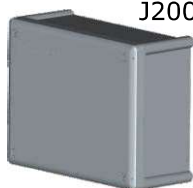
J100L



J160L



J200L



OXLINE
IP 66*



REF		Dims.(mm)	IP	IK	🔥	mm ²	📦
J80-L	🔧	85 x 85 x 55	65	08	750°	1,5-4	1/144
J100-L	🔧	100 x 100 x 55	66	08	750°	1,5-6	1/90
J160-L	🔧	155 x 100 x 70	66	08	750°	1,5-10	1/51
J200-L	🔧	200 x 155 x 85	66	08	750°	1,5-16	1/20

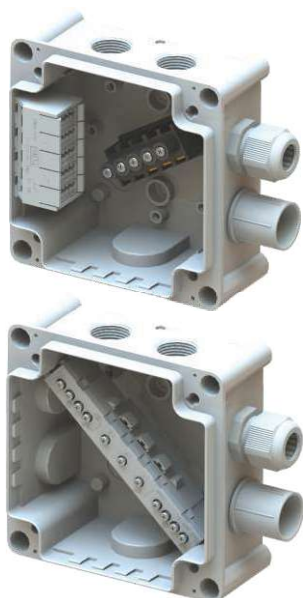
* J80 = IP65

▶ Caixas estanques -
entradas roscadas 7 x M20

▶ Cajas estancas -
entradas roscadas 7 x M20

▶ Cable junction enclosures -
screwed entries 7 x M20

▶ Boîtes de dérivation -
entrées filetées 7 x M20



OXLINE
IP 66



REF		Dims. (mm)	IP	IK	🔥	mm ²	📦
J100-S	🔧	100 x 100 x 55	66	08	750°	1,5-6	1/90

▶ Caixas estanques
com tampa alta▶ Cajas estancas
con tapa alta▶ Cable Junction
enclosures with
high cover▶ Boîtes de dérivation
étanches avec couvercle haute

REF. J200 BTA TR



REF. J200 LTA TR

REF. J200 LTA

REF. J200 BTA



A gama de caixas JSL é produzida em 3 linhas diferentes de acordo com as exigências regulamentares de instalação, no que ao ensaio de resistência ao fio incandescente diz respeito:

M2 850° C Caixas de derivação ou invólucros para quadros eléctricos e/ou para instalação em paredes ocas ou locais recebendo público.

M0 960° C Caixas de derivação para instalações de segurança, instalações com riscos de incêndio, saídas de emergência e/ou locais recebendo trabalhadores.



La gama de cajas estancas JSL esta fabricada en 3 líneas diferentes conforme las exigencias reglamentarias de instalación, en lo que respecta al ensayo sobre el hilo incandescente:

M2 850° C Cajas de derivación o envolventes para cuadros para instalación en paredes huecas o locales recibiendo el público.

M0 960° C Cajas de derivación para instalación de circuitos de seguridad o locales recibiendo trabajadores.



The JSL enclosures range is produced in three different glow wire test resistance executions, according to the installation rules:

M2 850° C For electrical installations in plaster, public buildings, schools.

M0 960° C For electrical safety installations, emergency exits, fire risk and worker's places.



La gamme de boîtes JSL est fabriquée dans 3 exécutions différentes, dans ce qui concerne au tenue au fil incandescent, conformément les exigences réglementaires d'installation:

M2 850° C Boîtes de dérivation ou enveloppes de tableaux électriques et dans des cloisons sèches ou dans des locaux recevant du public, écoles.

M0 960° C Boîtes de dérivation pour installation de circuits de sécurité et locaux recevant des travailleurs.



Para versão **M2 (850° C)** acrescentar à Ref. ___M2
M0 (960° C) acrescentar à Ref. ___M0
 Para version **M2 (850° C)** añadir a la Ref. ___M2
M0 (960° C) añadir a la Ref. ___M0
 For version **M2 (850° C)** add to Ref. ___M2
M0 (960° C) add to Ref. ___M0
 Pour version **M2 (850° C)** ajouter à la Ref. ___M2
M0 (960° C) ajouter à la Ref. ___M0



IP 66

Ex: M0(960° C) + J200 LTA TR = J200 LTA TR_M0

REF		Dims. (mm)	IP	IK			mm ²	mm	
J200-BTA		I.200 x 155 x 125	66	08	750°	10 x M32	1,5-16	3,5-32	1/14
J200-BTATR		I.200 x 155 x 125	66	05	750°	10 x M32	1,5-16	3,5-32	1/14
J200-LTA		I.200 x 155 x 125	66	08	750°	-	1,5-16	-	1/14
J200-LTATR		I.200 x 155 x 125	66	05	750°	-	1,5-16	-	1/14