



## RELATÓRIO DE PRODUTO | PRODUCT REPORT

PT	Dossiê Integral de Produto com Visão 360 Graus
EN	Comprehensive Product Dossier with 360-Degree Overview
ES	Dossier Integral del Producto con Visión de 360 Grados
FR	Dossier Complet du Produit avec Vue d'Ensemble à 360 Degrés
DE	Umfassende Produktakte mit 360-Grad-Überblick

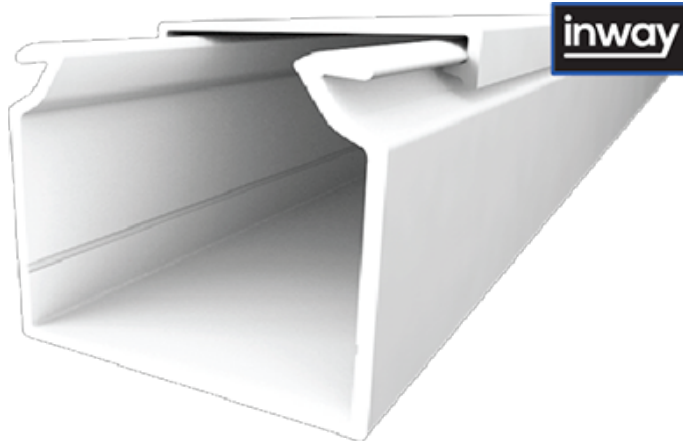
jsl-online.com



RANGE | BRAND

REF. **4040BLH**

PT	Calha de parede e teto   Duto de parede
EN	Installation ducts for wall and ceiling   Wall duct
ES	
FR	Goulottes d'installation murales et de plafond   Goulotte d'installation



## DESIGNAÇÃO | DESIGNATION | DESIGNACIÓN | DÉSIGNATION

PT	Minicanal Livre de Halogéneo 40x40 para cabos
ES	Canal Libre de Halogenos 40x40 para cables
EN	INWAY Cable trunking with lid - halogen-free - Cable trunking 40x40
FR	
IT	

## Descrição Detalhada | Descripción Detallada | In-Depth Description | Description Détaillée

PT	Largura: 40mm; Profundidade: 2000mm; Número de tampas: 1; Tampas fornecidas com o produto: Sim; Largura da tampa 1: 40mm; Largura da tampa 2: 0mm; Largura da tampa 3: 0mm; Simétrico: Sim; Tipo retangular: Não; Material: Plástico; Qualidade do material: Outro; Livre de halogéneo: Sim; Tipo de acabamento: Sem tratamento; Cor: Branco; Número RAL: 9003; Acabamento do painel traseiro (interior): Sem criação de perfil; Com película de proteção: Não; Com ligador de canal: Não; Orifício de montagem no chão: Não; Tipo de montagem das tampas: Global; Com clipe de fixação de cabo: Não
----	--

IT	Larghezza: 40mm; Profondità: 2000mm; Numero di parti superiori: 1; Parti superiori fornite: Si; Larghezza parte superiore 1: 40mm; Larghezza parte superiore 2: 0mm; Larghezza parte superiore 3: 0mm; Simmetrico: Si; Forma rettangolare: No; Materiale: Plastica; Qualità del materiale: Altro; Senza alogeni: Si; Protezione della superficie: Non trattato; Colore: Bianco; Numero RAL: 9003; Esecuzione parete posteriore (lato interno): Senza profilatura; Film protettivo: No; Con connettore del canale: No; Foro per montaggio nel pavimento: No; Tipo di montaggio delle parti superiori: Esteso; Con fermacavo: No
----	--

EN	Width: 40mm; Depth: 2000mm; Number of covers: 1; Covers supplied with the product: Yes; Cover width 1: 40mm; Cover width 2: 0mm; Cover width 3: 0mm; Symmetric: Yes; Construction type rectangular: No; Material: Plastic; Material quality: Other; Halogen free: Yes; Surface protection: Untreated; Colour: White; RAL-number: 9003; Construction rear wall (inner side): Without profiling; With protection film: No; With duct connector: No; Mounting perforation in bottom: No; Mounting method covers: Spanned; With cable fixing clip: No
----	---

FR	Largeur: 40mm; Profondeur: 2000mm; Nombre de parties supérieures: 1; Parties supérieures fournies: Oui; Largeur de la partie supérieure 1: 40mm; Largeur de la partie supérieure 2: 0mm; Largeur de la partie supérieure 3: 0mm; Symétrique: Oui; Type rectangulaire: Non; Matériau: Plastique; Qualité du matériau: Autre; Sans halogène: Oui; Traitement de surface: Non traité; Couleur: Blanc; Numéro RAL: 9003; Finition du panneau arrière (intérieur): Sans profilage; Film de protection: Non; Avec connecteur de conduit: Non; Perforation de montage dans le sol: Non; Type de montage des parties supérieures: Global; Avec agrafe pour tenue de câble: Non
----	--

**JSL**

DIMENSÕES | DIMENSIONS | DIMENSIONES

**40x40x2000** mm

Peso | Weight | Poids

**670,00** g

QTMIN

**46 (Mt.)** Mt.

CERTIF.

Não aplicável | Not applicable | No aplicable | Non applicable

CERT. NR°	Non available   Não disponível
ISSUED	Non available   Não disponível.
VAL.TILL	Non available   Não disponível.
NORMS	Non available   Não disponível.



Product Web PT



Product Web ES



Product Web EN



Product Web FR

SKU | PHC

CA40400WHC40LH



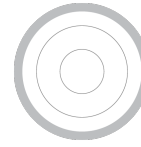
EAN13-PRODUTO

EAN number upon request

REPORT DATE AS OF: 2024/10/11 11:08:33

Product data 360 Marketing Dep.

CARACTERÍSTICAS A SALIENTAR | FEATURES TO NOTE | CARACTÉRISTIQUES À NOTER



PT Branco  
 EN White  
 ES Blanco  
 FR Blanc



PT Termoplástico HF  
 EN HF thermoplastic  
 ES HF termoplástico  
 FR Thermoplastique HF



PT Por pressão  
 EN By pressure  
 ES Por presión  
 FR Par pression



PT Fixação parafusos  
 EN Fixing screws  
 ES Tornillos de fijación  
 FR Vis de fixation

PT  
 EN  
 ES  
 FR

PT  
 EN  
 ES  
 FR

SKU's relacionados | Related SKU's

CA40400WHC40LH

(SKU's above represent the available color options/variations)

PROPRIEDADES DA MATERIA PRIMA | RAW MATERIAL PROPERTIES | PROPRIÉTÉS DES MATIÈRES PREMIÈRES



PT **ABS** Acrilonitrila butadieno estireno  
 EN **ABS** Acrylonitrile butadiene styrene  
 ES **ABS** Acrilonitrilo butadieno estireno  
 FR **ABS** Acrylonitrile butadiène styrène

Libre de Halogéneo **Sim**  
 Halogen -free **Yes**  
 Libre de halógeno **Sí**  
 Sans halogène **Oui**



PROPRIEDADES TÉCNICAS | TECHNICAL PROPERTIES | PROPRIÉTÉS TECHNIQUES

TEMP-USE		-5°C +60°C
TEMP-MIN		-5°C
TEMP-MAX		60°C

 <b>9003</b>	PT Branco	Código Cor	BR	Similar a	Branco Sinal
	EN White	Code Color	WH	Similar to	Signal White
	ES Blanco	Código Color	BL	Similaire à	Blanco Señales
	FR Blanc	Code Couleur	BL	Similaire à	Blanc de Sécurité

COLOR-RAL-URL <https://www.ralcolorchart.com/ral-classic/ral-9003-signal-white>

COLOR-HEXA #ecec7

COMPRIMENTO | LENGTH | LONGITUD

2000 mm

LARGURA | WIDTH | ANCHO

40 mm

ALTURA | HEIGHT

40 mm

VARIANTES DE COR DISPONÍVEIS | AVAILABLE COLOR VARIANTS

Variantes de cor disponíveis:  
 Disponível apenas em Branco

Available color variants:  
 Only available in White

Variantes de color disponibles:  
 Sólo disponible en Blanco

Variantes couleurs disp.:  
 Disponible seulement en Blanc

Grey	White	Cream	Black
x		x	x
Brown	Green	Red	Yellow
x	x	x	x
Metal	Orange	Blue	Transpa.
x	x	x	x

DADOS TÉCNICOS ASSOCIADOS | DATOS TÉCNICOS ASOCIADOS | RELATED TECHNICAL DATA | DONNÉES TECHNIQUES ASSOCIÉES

Não disponível	Não disponível	Não disponível	Não disponível	Não disponível	Não disponível	Não disponível	Não disponível
Not available	Not available	Not available	Not available	Not available	Not available	Not available	Not available
CERTIF.	CONFOR.	DATA PT	DATOS ES	DATA EN	VIDEO	PROD. PDF	PROD. FLYER

ID Grupo

EG000006

Descrição Grupo

Calha de parede e teto

ID Classe

EC001938

Descrição Classe

Duto de parede

Características de Produto

Largura: 40mm; Profundidade: 2000mm; Número de tampas: 1; Tampas fornecidas com o produto: Sim; Largura da tampa 1: 40mm; Largura da tampa 2: 0mm; Largura da tampa 3: 0mm; Simétrico: Sim; Tipo retangular: Não; Material: Plástico; Qualidade do material: Outro; Livre de halogéneo: Sim; Tipo de acabamento: Sem tratamento; Cor: Branco; Número RAL: 9003; Acabamento do painel traseiro (interior): Sem criação de perfil; Com película de proteção: Não; Com ligador de canal: Não; Orifício de montagem no chão: Não; Tipo de montagem das tampas: Global; Com clipe de fixação de cabo: Não

ID	DESCRIÇÃO DA CARACTERÍSTICA	ATRIBUTO DA CARACTERÍSTICA	UNIDADE	DESCRIÇÃO DA UNIDADE
EF000008	Largura	40	mm	Milímetros
EF000049	Profundidade	2000	mm	Milímetros
EF004430	Número de tampas	1		
EF008479	Tampas fornecidas com o produto	Sim		
EF005147	Largura da tampa 1	40	mm	Milímetros
EF005148	Largura da tampa 2	0	mm	Milímetros
EF005149	Largura da tampa 3	0	mm	Milímetros
EF005329	Simétrico	Sim		
EF007674	Tipo retangular	Não		
EF002169	Material	Plástico		
EF001257	Qualidade do material	Outro		
EF000025	Livre de halogéneo	Sim		
EF000139	Tipo de acabamento	Sem tratamento		
EF000007	Cor	Branco		
EF000116	Número RAL	9003		
EF006265	Acabamento do painel traseiro (interior)	Sem criação de perfil		
EF005266	Com película de proteção	Não		
EF004826	Com ligador de canal	Não		
EF004545	Orifício de montagem no chão	Não		
EF002922	Tipo de montagem das tampas	Global		
EF004815	Com clipe de fixação de cabo	Não		

Group ID

EG000006

Group Description

Installation ducts for wall and ceiling

Class ID

EC001938

Class Description

Wall duct

Product Features

Width: 40mm; Depth: 2000mm; Number of covers: 1; Covers supplied with the product: Yes; Cover width 1: 40mm; Cover width 2: 0mm; Cover width 3: 0mm; Symmetric: Yes; Construction type rectangular: No; Material: Plastic; Material quality: Other; Halogen free: Yes; Surface protection: Untreated; Colour: White; RAL-number: 9003; Construction rear wall (inner side): Without profiling; With protection film: No; With duct connector: No; Mounting perforation in bottom: No; Mounting method covers: Spanned; With cable fixing clip: No

FEATURE ID	FEATURE DESCRIPTION	FEATURE ATTRIBUTE	UNIT	UNIT DESCRIPTION
EF000008	Width	40	mm	Millimeter
EF000049	Depth	2000	mm	Millimeter
EF004430	Number of covers	1		
EF008479	Covers supplied with the product	Yes		
EF005147	Cover width 1	40	mm	Millimeter
EF005148	Cover width 2	0	mm	Millimeter
EF005149	Cover width 3	0	mm	Millimeter
EF005329	Symmetric	Yes		
EF007674	Construction type rectangular	No		
EF002169	Material	Plastic		
EF001257	Material quality	Other		
EF000025	Halogen free	Yes		
EF000139	Surface protection	Untreated		
EF000007	Colour	White		
EF000116	RAL-number	9003		
EF006265	Construction rear wall (inner side)	Without profiling		
EF005266	With protection film	No		
EF004826	With duct connector	No		
EF004545	Mounting perforation in bottom	No		
EF002922	Mounting method covers	Spanned		
EF004815	With cable fixing clip	No		

ID Groupe

EG000006

Description Groupe

Goulottes d'installation murales et de plafond

ID Classe

EC001938

Description Classe

Goulotte d'installation

Caractéristiques du produit

Largeur: 40mm; Profondeur: 2000mm; Nombre de parties supérieures: 1; Parties supérieures fournies: Oui; Largeur de la partie supérieure 1: 40mm; Largeur de la partie supérieure 2: 0mm; Largeur de la partie supérieure 3: 0mm; Symétrique: Oui; Type rectangulaire: Non; Matériau: Plastique; Qualité du matériau: Autre; Sans halogène: Oui; Traitement de surface: Non traité; Couleur: Blanc; Numéro RAL: 9003; Finition du panneau arrière (intérieur): Sans profilage; Film de protection: Non; Avec connecteur de conduit: Non; Perforation de montage dans le sol: Non; Type de montage des parties supérieures: Global; Avec agrafe pour tenue de câble: Non

ID	DESCRIPTION DES CARACTÉRISTIQUES	ATTRIBUT DE LA CARACTÉRISTIQUE	UNITÉ	DESCRIPTION DE L'UNITÉ
EF000008	Largeur	40	mm	Millimètre
EF000049	Profondeur	2000	mm	Millimètre
EF004430	Nombre de parties supérieures	1		
EF008479	Parties supérieures fournies	Oui		
EF005147	Largeur de la partie supérieure 1	40	mm	Millimètre
EF005148	Largeur de la partie supérieure 2	0	mm	Millimètre
EF005149	Largeur de la partie supérieure 3	0	mm	Millimètre
EF005329	Symétrique	Oui		
EF007674	Type rectangulaire	Non		
EF002169	Matériau	Plastique		
EF001257	Qualité du matériau	Autre		
EF000025	Sans halogène	Oui		
EF000139	Traitement de surface	Non traité		
EF000007	Couleur	Blanc		
EF000116	Numéro RAL	9003		
EF006265	Finition du panneau arrière (intérieur)	Sans profilage		
EF005266	Film de protection	Non		
EF004826	Avec connecteur de conduit	Non		
EF004545	Perforation de montage dans le sol	Non		
EF002922	Type de montage des parties supérieures	Global		
EF004815	Avec agrafe pour tenue de câble	Non		

ID Gruppo

EG000006

Descrizione Gruppo

Canali di installazione per parete e soffitto

ID Classe

EC001938

Descrizione Classe

Canale da installazione a parete

Caratteristiche del prodotto

Larghezza: 40mm; Profondità: 2000mm; Numero di parti superiori: 1; Parti superiori fornite: Si; Larghezza parte superiore 1: 40mm; Larghezza parte superiore 2: 0mm; Larghezza parte superiore 3: 0mm; Simmetrico: Si; Forma rettangolare: No; Materiale: Plastica; Qualità del materiale: Altro; Senza alogeni: Si; Protezione della superficie: Non trattato; Colore: Bianco; Numero RAL: 9003; Esecuzione parete posteriore (lato interno): Senza profilatura; Film protettivo: No; Con connettore del canale: No; Foro per montaggio nel pavimento: No; Tipo di montaggio delle parti superiori: Esteso; Con fermacavo: No

ID	DESCRIZIONE DELLA CARATTERISTICA	ATTRIBUTO CARATTERISTICA	UNITÀ	DESCRIZIONE UNITÀ
EF000008	Larghezza	40	mm	Millimetro
EF000049	Profondità	2000	mm	Millimetro
EF004430	Numero di parti superiori	1		
EF008479	Parti superiori fornite	Si		
EF005147	Larghezza parte superiore 1	40	mm	Millimetro
EF005148	Larghezza parte superiore 2	0	mm	Millimetro
EF005149	Larghezza parte superiore 3	0	mm	Millimetro
EF005329	Simmetrico	Si		
EF007674	Forma rettangolare	No		
EF002169	Materiale	Plastica		
EF001257	Qualità del materiale	Altro		
EF000025	Senza alogeni	Si		
EF000139	Protezione della superficie	Non trattato		
EF000007	Colore	Bianco		
EF000116	Numero RAL	9003		
EF006265	Esecuzione parete posteriore (lato interno)	Senza profilatura		
EF005266	Film protettivo	No		
EF004826	Con connettore del canale	No		
EF004545	Foro per montaggio nel pavimento	No		
EF002922	Tipo di montaggio delle parti superiori	Esteso		
EF004815	Con fermacavo	No		

NÍVEIS DE ACONDICIONAMENTO | LEVELS OF PACKAGING | NIVELES DE ACONDICIONAMIENTO | NIVEAUX DE CONDITIONNEMENT

**PRODUCT | PRODUTO  
PRODUCTO | PRODUIT**

**4040BLH**



**670,00 g**

Peso Unitário | Unit Weight | Poids unitaire

**NÍVEL | LEVEL  
NIVELE | NIVEAUX** **1**

**PackID46**



**754 g**

Peso Vazio | Empty Weight | Peso Vacío | Poids Vide

**NÍVEL | LEVEL  
NIVELE | NIVEAUX** **2**

**PackIDPaleteCAGR**

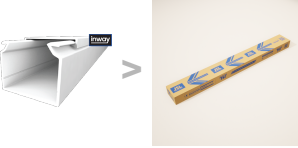


**36000 g**

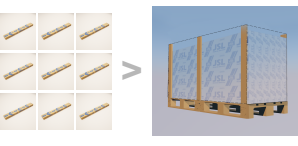
Peso Vazio | Empty Weight | Peso Vacío | Poids Vide

ACONDICIONAMENTO | PACKAGING | ACONDICIONAMIENTO | CONDITIONNEMENT

**1** **Acondicionamento Nível 1 Completo | Complete Level 1 Packaging**  
**Acondicionamiento Nivel 1 Completo | Conditionnement Niveau 1 Complet**

	QT	<b>23</b>	Un.	<b>Peso Final Nivel   Final Weight Level   Poids final niveau</b>
<b>Ref: 4040BLH x 23 Un. &gt; PackID46</b>				<b>(670,00 x 23) + 754 = 16164,00 g</b>
				<b>16,164 kg</b>

**2** **Acondicionamento Nível 2 Completo | Complete Level 2 Packaging**  
**Acondicionamiento Nivel 2 Completo | Conditionnement Niveau 2 Complet**

	QT	<b>66</b>	Un.	<b>Peso Final Nivel   Final Weight Level   Poids final niveau</b>
<b>PackID46 x 66 Un. &gt; PackIDPaleteCAGR</b>				<b>(16164,00 x 66) + 36000 = 1102824 g</b>
				<b>1102,82 kg</b>

Embalagem Primária

Primary Package

Caja Primaria

Emballage Primaire



Download em .pdf do plano da caixa primária

Descargar en .pdf el plan de la caja primaria

Download primary box plan in pdf format

Télécharger plan emballage Secondaire en PDF

[https://jsl-online.com/imagensjsl/Packaging/PackID46/PackID46\\_JSL\\_CCXCALHAGR.pdf](https://jsl-online.com/imagensjsl/Packaging/PackID46/PackID46_JSL_CCXCALHAGR.pdf)



LENGTH-PROFUNDIDADE-COMPRIMENTO-MM

WIDTH-LARGURA-MM

HEIGHT-ALTURA-MM

2050mm

230mm

130mm

EXTRA INFO EMB. PRIM.  
EXTRA INFO CAJA PRIM.  
EXTRA INFO PRIM BOX.

REF CAIXA

PACKING-UNIT-CODE

VOLUME-CM3

ETIQUETA-ASSOCIADA

CCXCALHAGR

CT

61295

EtiquetaID1



Embalagem Secundária

Secondary Package

Caja Secundaria

Emballage Secondaire



Download em PDF do plano da Caixa Secundaria

Descargar en PDF el plan de la Caja Secundaria

Download Secondary Box planification in PDF

Télécharger plan emballage Secondaire en PDF

LENGTH-PROFUNDIDADE-COMPRIMENTO-MM

WIDTH-LARGURA-MM

HEIGHT-ALTURA-MM

2000mm

1200mm

2000mm

EXTRA INFO EMB. PRIM.  
EXTRA INFO CAJA PRIM.  
EXTRA INFO PRIM BOX.

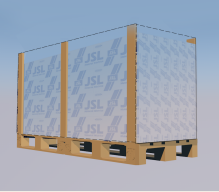
REF CAIXA

PACKING-UNIT-CODE

VOLUME-CM3

ETIQUETA-ASSOCIADA

480000



ETIQUETAS DESTA REF | LABELS OF THIS REF | ÉTIQUETTES DE CETTE RÉF

ID1

EtiquetaID1 (120 x 80)

ETIQUETA-ASSOCIADA

mm 5 10 15 20 25 30 35 40 45 50 55 60 65 70 75 80 85 90 95 100 105 110 115 120

mm

5,3

10,6

15,9

21,2

26,5

31,8

37,1

42,4

47,7

53

58,3

63,6

68,9

74,2

79,5



www.jsl-online.com

Ref. 4040BLH

IP 41

Dim. 40x40x2000mm

IK 07

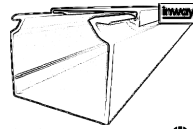
-5°C > 60°C

Qnt.

46



Tech. Data



ABS

EanNull11000014

- PT Minicanal Livre de Halogéneo 40x40 para cabos
- EN 40x40 Halogen Free Mini Trunking for cables
- ES Canal Libre de Halogenos 40x40 para cables
- FR Canal Libre de Halogenos 40x40 para cables

TEL (+351) 21 434 46 70 | FAX (+351) 21 435 31 50 M (+351) 91 997 50 67

Sede | Headquarters - Rua Mário Castelhana, N.º3 Zona Industrial Queluz de Baixo - Apartado 1007, 2730 - 120 Barcarena Portugal



Ref. Embalagem | Packaging Ref | Réf. d'emballage



# JSL

## DADOS DE EMPRESA | DATOS DEL FABRICANTE | MANUFACTURER DATA

SOBRE A EMPRESA | ACERCA DE LA EMPRESA | ABOUT THE COMPANY | À PROPOS DE L'ENTREPRISE

IBLH, um produto JSL pertencente à farr

### MORADA FÁBRICA | FACTORY ADDRESS

Estrada das Palmeiras 34,  
Queluz de Baixo  
2734-504 Barcarena - Portugal

### HEADQUARTERS | MORADA SEDE

Avenida Democracia N° 7  
Nave 112 Planta 1  
28031 Madrid - España

Tel (+351) 214 344 670  
Fax (+351) 21 435 02 89

(+351) 919 975 067

(+351) 934 900 690

(+351) 962 736 709

info@jsl-online.net

<https://jsl-online.com/contactos>

### NIF VAT

505286327

### HEADQUARTERS SPAIN | MORADA SEDE ES

Estrada das Palmeiras 34,  
Queluz de Baixo  
2734-504 Barcarena - Portugal

Tel (+34) 91 332 28 28

Fax (+34) 91 332 0151

info.jsl@gmail.com

Forma Jurídica | Sociedade Anónima

PT

JSL é um fabricante de material elétrico e de telecomunicações para instalações. A empresa oferece uma variedade de produtos, incluindo Tubo VD, material de fixação, caixas estanques e muito mais. Todos os produtos são fabricados de acordo com os mais altos padrões de qualidade e são projetados para facilitar a instalação, uso e manutenção.

EN

JSL is a manufacturer of electrical and telecommunications material for installations. The company offers a variety of products, including VD Tube, fixing material, watertight boxes, and much more. All products are manufactured according to the highest quality standards and are designed to facilitate installation, use, and maintenance.

ES

JSL es un fabricante de material eléctrico y de telecomunicaciones para instalaciones. La empresa ofrece una variedad de productos, incluyendo Tubo VD, material de fijación, cajas estancas y mucho más. Todos los productos se fabrican de acuerdo con los más altos estándares de calidad y están diseñados para facilitar la instalación, el uso y el mantenimiento.

FR

JSL est un fabricant de matériel électrique et de télécommunications pour les installations. L'entreprise propose une variété de produits, y compris le Tube VD, le matériel de fixation, les boîtes étanches, et bien plus encore. Tous les produits sont fabriqués selon les normes de qualité les plus élevées et sont conçus pour faciliter l'installation, l'utilisation et la maintenance.



WEBSITE



FACEBOOK



YOUTUBE



LINKED IN

[www.jsl-online.com](http://www.jsl-online.com)

[www.facebook.com/JSLmaterialeletrico/](https://www.facebook.com/JSLmaterialeletrico/)

[www.youtube.com/@JSLMaterialElectricoSAOeiras](https://www.youtube.com/@JSLMaterialElectricoSAOeiras)

[pt.linkedin.com/company/jsl-material-electrico-sa](https://pt.linkedin.com/company/jsl-material-electrico-sa)

A empresa Jsl - Material Eléctrico, S.A tem a sua sede localizada em Oeiras. O capital social é de € 1250000,00. Desenvolve a sua atividade principal no âmbito de Material de distribuição e de controlo para instalações eléctricas de baixa tensão. A empresa já foi conhecida no passado como JSL - MATERIAL ELÉCTRICO LDA e, mais recentemente, como JSL - MATERIAL ELÉCTRICO, S.A.

CERTIFICAÇÕES EMPRESA | CERTIFICADOS EMPRESA | COMPANY CERTIFICATIONS | CERTIFICACIONES DE L'ENTREPRISE



ENVIRONMENTAL



REACH Regulations



EN ISO 14001:2015



EN ISO 9001:2015



Dodd-frank act



IAPMEI



REPORT DATE AS OF: 2024/10/11 11:08:33

Product data 360 Marketing Dep.



RANGE | BRAND: INWAY LH